

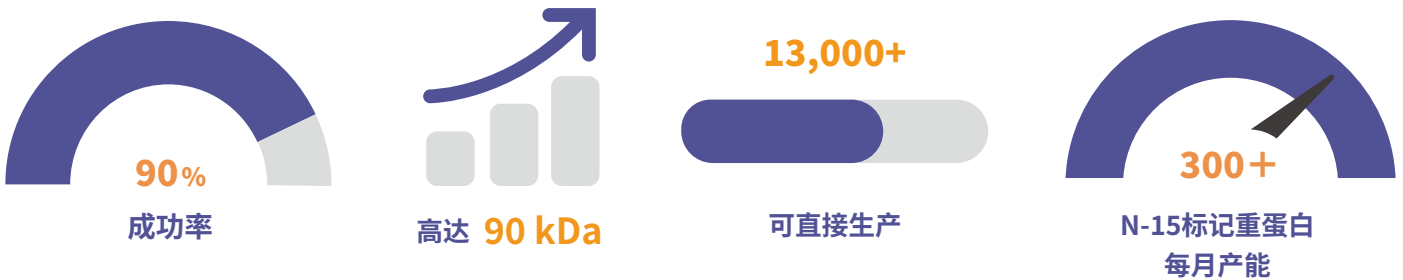
# N-15标记重蛋白

Absea®

N-15标记重蛋白可用作质谱蛋白组学领域的绝对定量标准品

## 蛋白质开发

构建15N标记的人类“重蛋白组”



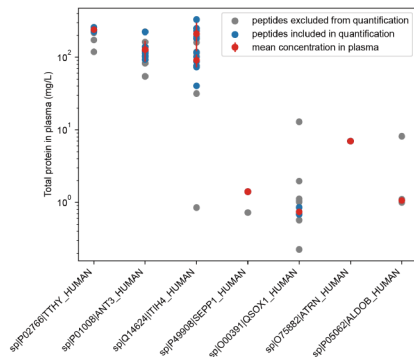
## 临床蛋白组学的15N蛋白标准品

爱博生自产  
重同位素标记蛋白标准品

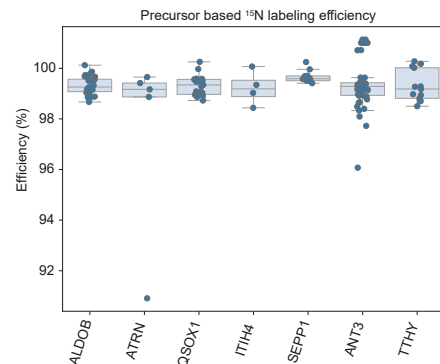
蛋白质生物标志物的  
绝对定量

为临床诊断  
提供标准化工具

## 概念验证:ALD标记物分析



蛋白质绝对定量



>99%的N-15标记效率

- 在 MS 样品制备开始时添加标准品,减少了变量
- 多种肽段同时进行定量,提高了方法稳健性和可量化范围

Wahle et al., Mol Cell Proteomics